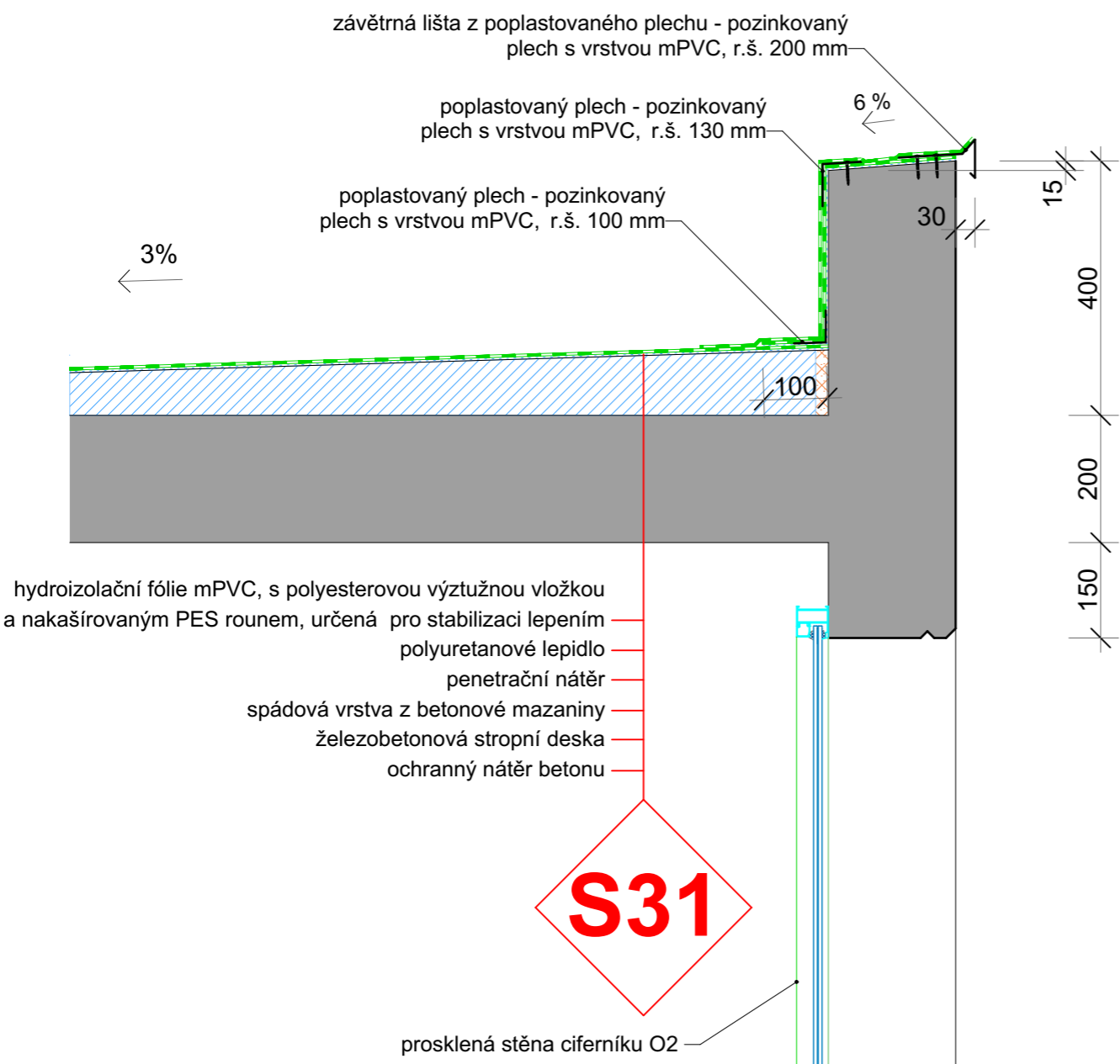
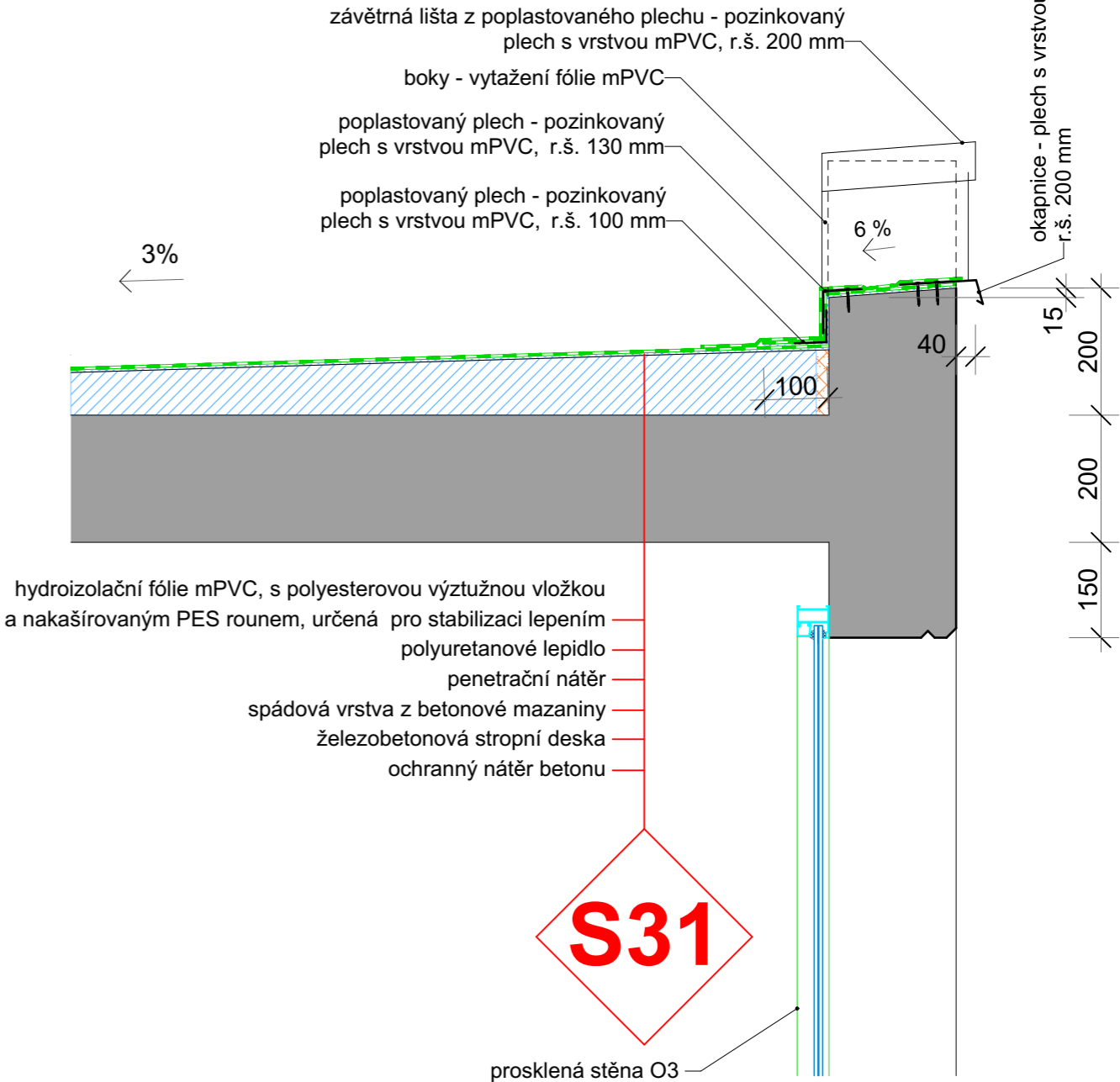


Detail atiky hodinové věže



Detail bezpečnostního přepadu střechy



Revize:	Datum:	Popis:	Kontroloval:
P02	23.04.2022	Dokumentace po zapracování připomínek	
Název části:	Pozemní objekty výpravních budov		Označení části: D.2.2. 1
Název objektu/dílčí části:	Hodinová věž		Označení objektu/komplexu: SO 00-73-01.01
Název přílohy:	Detaily		Číslo přílohy: 2. 005
Název dílčí části přílohy:			
Odpovědný projektant:	Zpracovatel přílohy:	Měřítko: 1:10	Stupeň dokumentace:
Ing. arch. B. Kubíček	Ing. arch. B. Kubíček	Formáty: 2 x A4	PDPS
Kraj:	Katastrální území:	TUDU:	Smluvní datum zpracování:
Karlovarský	Aš [600521]	0221C1 0221CC 02202	23.04.2022
Označení investora: Stupeň dokumentace: Část: Objekt: Podobojekt: Příloha: Revize:			
S 6 1 1 7 0 0 1 4 4 - P D P S - D 2 2 0 1 - S O 0 0 7 3 0 1 - 0 1 - 2 - 0 0 5 - P 0 2			
[Prostor pro další informace]			